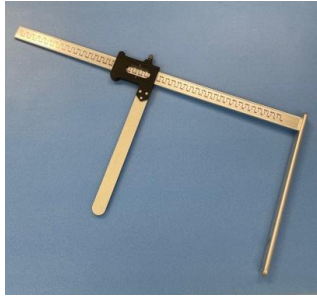


全身照射

全身照射は、移植前の患者さんの前処置として全身に放射線を照射します。時間は1回の照射で30分となります。

* 治療前計測

どのくらい放射線を照射するかを決めるため、体の厚さを専用の定規を用いて測定させていただきます。(5分程度)



後日

* 照射時の体勢

実際に治療を行うときは、専用のベッドに全身が入るように膝を曲げて寝て頂きます



放射線は体の横から照射します

* 照射の方法

午前と午後で、向きを反対にして治療を行います。(治療回数が1回の場合は、途中で向きを変更します。)



治療中は、好きな音楽をおかけすることができます。

聴きたい音楽のCDがありましたら、お持ち下さい。

